

## PRISE EN CHARGE DES URGENCES HYPERTENSIVES DANS UN CENTRE DE SANTE DE BASE

Dr Ben Laroussi Ahlem ; Dr Daieb Ibticem  
Prison Messadine; hôpital Souassi

Poster N°: P1046

Titre : Taille 9 maximum

Auteurs : taille 8 maximum

Service taille 7 maximum

### Introduction:

L'hypertension artérielle constitue un réel problème de santé publique dans notre pays. Sa prise en charge se fait en grande partie en première ligne selon le programme national des maladies chroniques.

Les pics hypertensifs se voient habituellement aux services des urgences, mais les dispensaires peuvent recevoir des urgences hypertensives mettant parfois le pronostic vital des malades en jeu, ce qui nécessite une prise en charge rapide et efficace.

### Objectif:

L'objectif de notre travail est d'étudier le profil épidémiologique et clinique des urgences hypertensives dans un centre de soins de santé de base (CSB Souassi).

### Matériel et méthodes :

C'est une étude rétrospective de 60 patients ayant consulté le dispensaire de Souassi pendant l'année 2021-2022 et ayant eu un pic hypertensif

### Résultats :

L'âge moyen de nos patients était de 54 ans.

On note une prédominance du sexe féminin (72% des femmes).

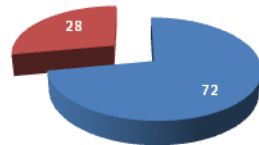


Figure 1: répartition de la population étudiée selon le sexe

La majorité des malades (60%) sont des hypertendus connus suivis dans notre centre. 25% sont des hypertendus suivis dans d'autres structures hospitalières. La découverte de l'HTA est fortuite chez 15% des malades.

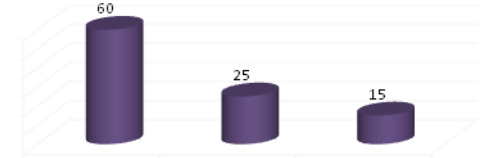


Figure 2: répartition des patients selon leur suivi

Les chiffres tensionnels varient entre 160/10 et 23/12. Le quart des patients ont des chiffres systoliques supérieurs à 18 mmhg. 80% ont bénéficié d'un traitement urgent dans le centre. 20% ont été transférés aux urgences de l'hôpital de circonscription de Souassi.

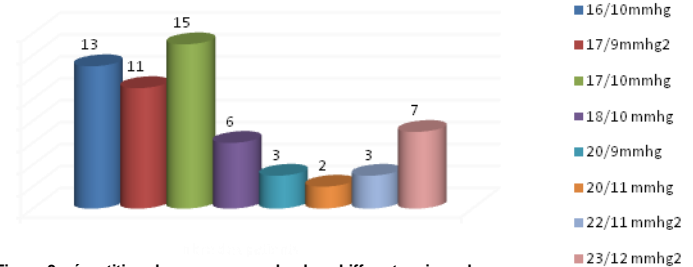


Figure 3: répartition des urgences selon les chiffres tensionnels

### Conclusion :

La prévalence des urgences hypertensives en 1<sup>ère</sup> ligne est de plus en plus importante, pouvant mettre en jeu le pronostic vital et fonctionnel. Leur prise en charge nécessite la présence d'équipement et de matériels adéquats et surtout de personnel médical et para-médical bien formés.