



Poster N°:1127

## Titre : Facteurs prédictifs des troubles anxio- dépressifs chez les patients hospitalisés

**Auteurs :** Sirine Fehri,  
Laarayadh A, Kallel N,  
Jebali A, Wadhane I,  
Khemakhem R,  
Gargouri R, Feki W,  
Kammoun S

Service de Pneumologie  
CHU Hedi Chaker Sfax,  
Tunisie



Global Events  
& Training Solutions  
www.ipgets.tn

### Introduction

L'hospitalisation est parfois une mesure nécessaire pour la prise en charge d'un patient. Cependant, ses effets sur le bien-être psychologique des patients sont souvent négligés. Le but de notre étude est de dépister l'anxiété et la dépression chez les patients hospitalisés et d'y identifier les facteurs prédictifs.

### Méthodes

- Étude transversale descriptive et analytique
- Patients hospitalisés dans le service de pneumologie du CHU Hedi Chaker Sfax sur une période de deux semaines.
- Échelle Hospitalière d'Anxiété et de Dépression (HADS) .

### Résultats

- Nombre: 36 patients
- Âge moyen de 57.8 ans
- La majorité de nos patients faisaient partie de la classe pauvre (44%) et moyenne (52.8%).
- Le motif d'hospitalisation le plus fréquent était la dyspnée (63.9%) suivi par l'hémoptysie (16.7%).
- La durée d'hospitalisation n'a pas dépassé 15 jours chez la majorité des patients (61.1%). Elle était supérieure à 30 jours chez 8.3% des patients.
- Le score HADS a montré que 25% des patients ont une symptomatologie anxieuse certaine, dont la tranche d'âge la plus touchée est supérieur à 60 ans.
- Une symptomatologie dépressive certaine était trouvée chez 33.3% des patients. Cette dépression était plus fréquente chez les sujets de plus de 40 ans.
- L'analyse multivariée a montré que les femmes ( $p=0.041$  ;  $OR=5.5$ ), les tabagiques sevrés ( $p=0.049$  ;  $OR=6.66$ ) et les patients ayant des comorbidités ( $p=0.041$  ;  $OR=0.182$ ) avaient un risque plus élevé de développement de l'anxiété.
- L'âge et la durée d'hospitalisation n'étaient pas des facteurs prédictifs de troubles anxiodépressifs.

### distribution des patients selon l'âge

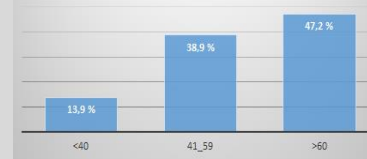


Fig1: Distribution des patients selon l'âge

### distribution des patients selon le sexe

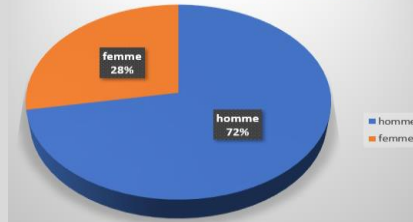


Fig2: Distribution des patients selon le sexe

### distribution des patients selon le niveau d'étude

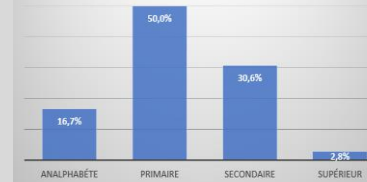


Fig3: Distribution des patients selon le niveau d'études

### Distribution des malades selon la durée d'hospitalisation

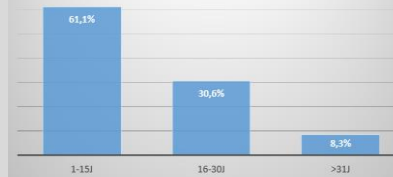


Fig4: Distribution des patients selon la durée d'hospitalisation

### symptomatologie anxieuse et dépressive en pourcentage

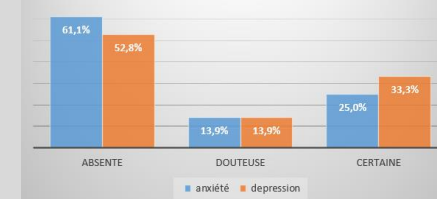


Fig5: Symptomatologie anxieuse et dépressive chez les patients hospitalisés

### Conclusion :

Selon cette étude, l'hospitalisation influence peu les niveaux d'anxiété des patients mais une prise en charge psychologique reste indispensable pour garantir un résultat thérapeutique optimal.