



Poster N°: P1173

Connaissances des mamans sur l'allaitement au sein et les raisons de sevrage précoce

Hana BEN YOUNES ,
Najla EL HANI

CSB Megrine Chaker

Connaissances des mamans sur l'allaitement au sein et les raisons de sevrage précoce

Hana BEN YOUNES , Najla EL HANI
CSB Megrine Chaker

Introduction:

L'allaitement au sein est un moyen insurpassable pour la santé de la mère et son enfant. L'OMS préconise un allaitement au sein exclusif de 6 mois[1]. En Tunisie, L'allaitement maternel exclusif est très bas et s'évalue à 13,5 % uniquement[2].

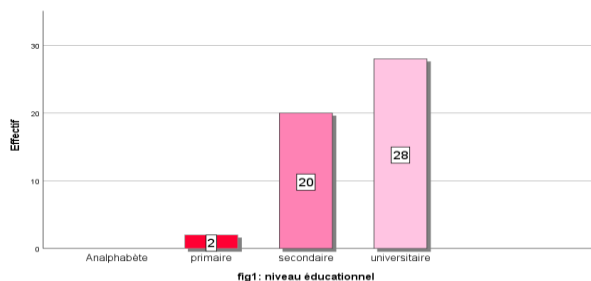
Méthode :

L'objectif de notre étude est d'évaluer le niveau des connaissances des mamans sur l'allaitement maternel dans un premier temps, et de comprendre les raisons de sevrage précoce dans un second temps dans le but d'améliorer la situation.

Il s'agit d'une étude transversale descriptive réalisée durant 2 mois. La population interrogée est les femmes qui ont amené leurs bébés, d'âge inférieur à 2 ans, pour la vaccination au centre de santé de base de Megrine Chaker.

Résultat et Discussion:

On a interrogé 50 femmes d'âge moyen de 33 ans, la moitié sont universitaires(fig1) et ont un travail fixe.



Puis, on a évalué les connaissances des mamans selon 3 niveaux:

1) les bénéfices de l'allaitement maternel sur la santé du bébé :	%
Prévention des infections	82
Favorise la croissance	58
Développement psycho-affectifs	48
Prévention des allergies, des pathologies métaboliques et des maladies cardio-vasculaire	12



Global Events
& Training Solutions
www.ipgets.tn

2) les bénéfices de l'allaitement maternel sur la santé de la maman :	%
Préserve la santé de la mère	54
Protège contre le cancer du sein	46
Protège contre l'obésité	10
3) connaissances générales :	%
Le lait maternel est riche et suffisant pour couvrir les besoins du bébé	72
Le rythme des tétées du bébé selon son propre rythme (min 8*/24h)	62
La durée minimale et exclusive recommandée est de 6 mois	56

On a interrogé également les mamans sur les causes de sevrage précoce en voici les réponses:

Les raisons de sevrage précoce	%
Manque de lait	56
Reprise du travail	24
Survenue de complications (infection, crevasse)	8
Prise de médicaments	4
Survenue de grossesse	4
Bébé adopté	2

Pour les causes évitables: le manque de lait, or l'insuffisance de lait physiologique reste rare, il s'agit plutôt soit d'une fausse croyance que le bébé n'atteint pas la satiété, soit d'une mauvaise technique de l'allaitement, ou par manque de confiance en soi.

Egalement la reprise de travail est expliquée la durée du congé maternité insuffisant n'encourage pas la poursuite de l'allaitement naturelle.

Le niveau universitaire semble diminuer le risque de sevrage précoce (OR=0.271)

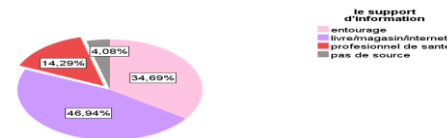


Fig2: support d'informations

Conclusion:

Le sevrage précoce reste élevé et ceci peut être expliqué par le manque d'information et de formation spécialisés pour les mamans. (Fig 2)

Références:

- [1]ORGANISATION MONDIALE DE LA SANTE. « Allaitement maternel ». [en ligne]. [https://www.who.int/fr/health-topics/breastfeeding#tab=tab_2]. (31 octobre 2022).
 [2]United Nations International Children's Emergency Fund. « Semaine mondiale de l'allaitement maternel ». [en ligne], novembre 2019. [https://www.unicef.org/tunisia/recs/semaine-mondiale-de-lallaitement-maternel]. (31 octobre 2022).
 BOUJANE, Ines et al. « Connaissances et pratiques des femmes de la région de Monastir (Tunisie) concernant l'allaitement maternel ». Revue de santé de l'est Méditerranée 6ème tome vol8

Remerciement:

Mme Fatnassi Nabiba nutritionniste à CSB Megrine Chaker

hana.ben.younes119@gmail.com elhananajla@gmail.com